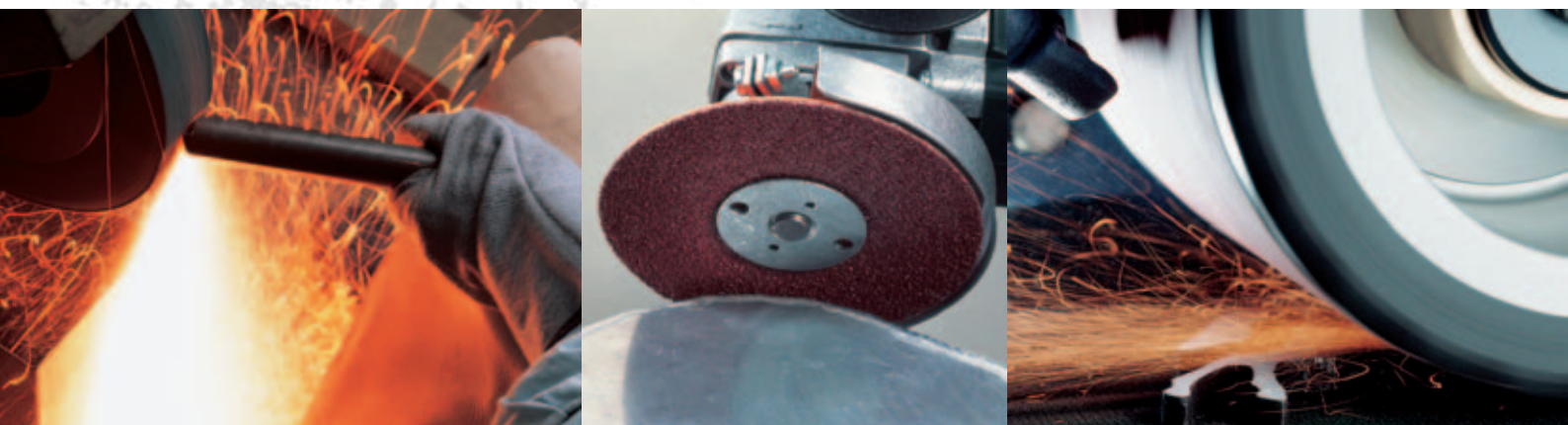


ВЫСОКОКАЧЕСТВЕННЫЕ АБРАЗИВЫ



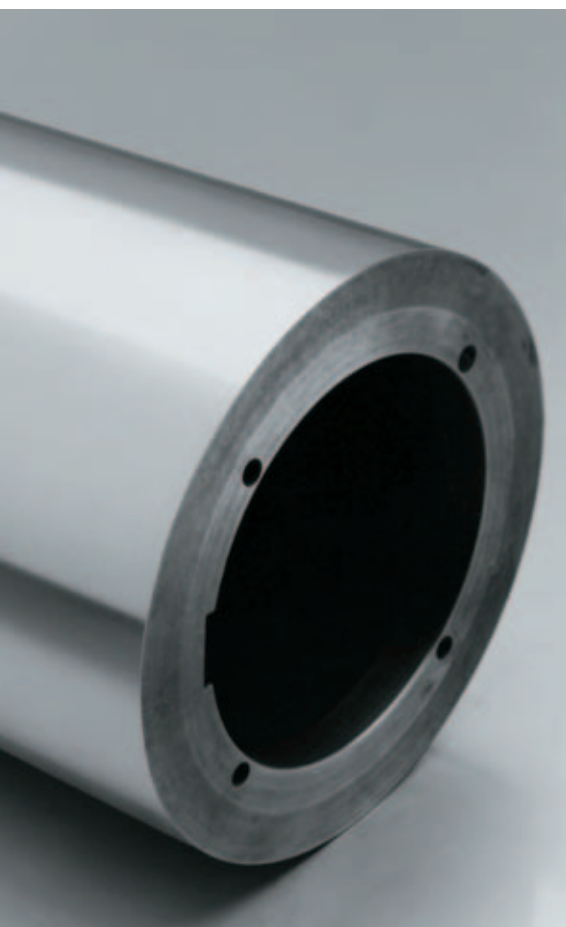
# Обработка металла

ПРОДУКТЫ  
СПЕЦИАЛЬНОГО  
НАЗНАЧЕНИЯ

ПРОДУКТЫ

ПРИМЕНЕНИЕ

# Надежный путь к совершенной поверхности



Профессионально отшлифованные детали привлекают качеством своей поверхности, которое является необходимым условием надежности технического функционирования, простоты очистки и дальнейшей обработки. На пути к совершенству решающее значение имеет применение высококачественных абразивов на гибкой основе. Таких абразивов, которые, опираясь на свой большой опыт и богатые знания в области технологических и экономических потребностей своих потребителей, уже более 140 лет производит компания VSM AG.

Поскольку дальнейшее усовершенствование используемых абразивов тесно связано с технологией механической обработки, мы уделяем большое значение сотрудничеству с конечными потребителями, производителями станков и оборудования. Такие тесно связанные с практикой наработки совместно с нашими внутренними исследованиями и разработками обуславливают отвечающую требованиям рынка разработку продуктов и гарантируют их высочайшее качество и превосходную экономичность.

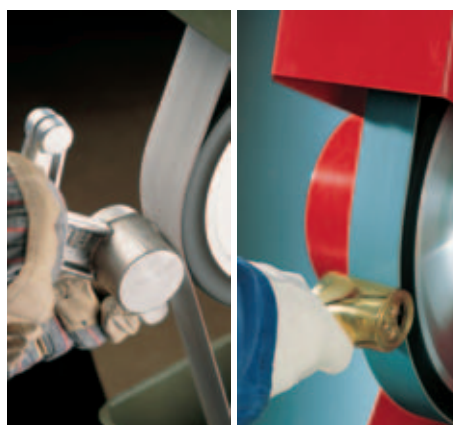
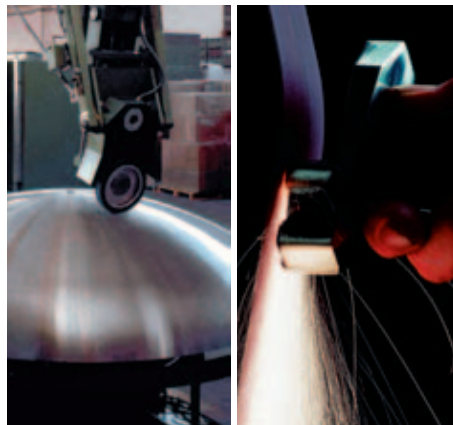
Вы с полной уверенностью можете положиться на высокую компетентность наших технических консультантов, а также довериться обширному ассортименту продукции для различных технических требований.

Тесную связь с нашими потребителями обеспечивает наша сеть сбыта, которая представлена по всему миру и включает в себя многочисленные дочерние предприятия и компетентных партнеров по сбыту.

Для любых технических задач шлифования, особенно в области металлообработки, мы предлагаем подходящие шлифовальные инструменты самых разных форм и размеров на основе из ткани, бумаги или вулканизированной фибры.

Таблицы, представленные на последующих страницах, помогут Вам найти нужный абразив для Ваших потребностей.

Мы охотно проконсультируем Вас по наиболее сложным вопросам. Ваш консультант по продукции компании VSM и дилеры компании VSM будут рады дать Вам компетентный совет по всем вопросам.



## **АБРАЗИВ ДЛЯ ЛЮБЫХ ЗАДАЧ**

### **НЕЛЕГИРОВАННЫЕ СТАЛИ ..... СТР. 4**

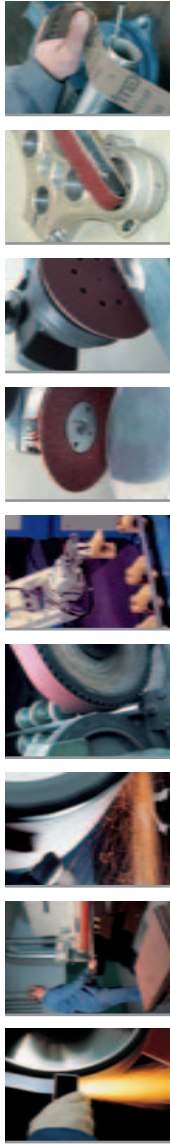
универсальные конструкционные стали, автоматные стали, улучшенные стали, нелегированные инструментальные стали и т.п.

### **ЛЕГИРОВАННЫЕ СТАЛИ .....СТР. 5**

клапанные стали, жаропрочные стали и сплавы, немагнитные стали, коррозионно- и кислотостойкие стали (хромистые и хромоникелевые стали) и т.п.

### **ЦВЕТНЫЕ МЕТАЛЛЫ ..... СТР. 6**

Сплавы на основе алюминия, меди, никеля, олова, цинка, свинца и титана



# Нелегированные стали

Универсальные конструкционные стали, автоматные стали, улучшенные стали, нелегированные инструментальные стали и т.п.

| контактное шлифование | шлифование широкой лентой | шлифование плоское | шлифование наружных окружностей | роботизированное шлифование | угловое шлифование | эксцентриковое шлифование | шлифование ленточным напильником | ручное шлифование | зернистость  | вид зерна  | серия VSM (марка)       |
|-----------------------|---------------------------|--------------------|---------------------------------|-----------------------------|--------------------|---------------------------|----------------------------------|-------------------|--|------------|-------------------------|
|                       |                           |                    |                                 |                             |                    |                           |                                  |                   |  |            |                         |
| ●                     | ● (б)                     | ● (б)              | ● (б)                           | ● (б)                       | ●                  |                           | ○                                |                   | 24, 36, 40, 50, 60, 80, 100, 120<br>24, 36, 40, 50, 60, 80, 120                | CER<br>CER | VSM XK760X<br>VSM XF760 |
| ●                     | ● (б)                     | ● (б)              | ● (б)                           | ● (б)                       |                    |                           |                                  |                   | 24, 36, 40, 50, 60,<br>24, 36, 40, 50, 60, 80                                  | ZA<br>ZA   | VSM KK716<br>VSM KK715X |
| ●                     | ● (б)                     | ● (б)              | ● (б)                           | ● (б)                       |                    |                           |                                  |                   | 24, 36, 40, 50, 60, 80   | ZA         | VSM ZK745X              |
| ○                     | ○ (б)                     | ○ (б)              |                                 | ○ (б)                       |                    |                           | ○                                |                   | 24, 36, 40, 50, 60, 80, 100, 120, 150, 180, 220, 240, 320                      | ZA         | VSM ZK713X              |
| ○                     | ○                         | ○                  |                                 | ○                           | ●                  |                           | ○                                |                   | 36, 40, 50, 60, 80, 120  | ZA         | VSM ZK713T              |
|                       |                           |                    |                                 |                             | ●                  |                           |                                  |                   | 24, 36, 50, 60, 80   | ZA         | VSM ZF745               |
|                       |                           |                    |                                 |                             | ●                  |                           |                                  |                   | 24, 36, 40, 50, 60, 80, 100, 120   | ZA         | VSM ZF713               |
|                       | ○ (б)                     | ○ (б)              | ○ (б)                           |                             |                    |                           |                                  |                   | 80, 120, 180, 240, 320, 400, 600   | COM-AO     | VSM LK719X              |
| ○ (б)                 | ○ (б)                     | ○ (б)              | ○ (б)                           |                             |                    |                           |                                  |                   | 60, 80, 120, 180, 240, 320, 400, 600   | COM-AO     | VSM KK718X              |
| ○ (б)                 | ○ (б)                     | ○ (б)              | ○ (б)                           | ○ (б)                       |                    |                           |                                  |                   | 80, 120, 180, 240, 320, 400, 600   | COM-AO     | VSM KK712X              |
| ○                     |                           |                    |                                 | ○                           |                    |                           |                                  |                   | 80, 120, 180, 240, 320, 400  | COM-AO     | VSM KK712J              |
|                       | ○ (б)                     | ○ (б)              | ○ (б)                           |                             |                    | ○                         |                                  |                   | 120, 180, 600  | COM-AO     | VSM KK731X              |
|                       | ○ (б)                     | ○ (б)              | ○ (б)                           |                             |                    |                           |                                  |                   | 180, 240   | COM-SIC    | VSM MK748X              |
|                       | ○ (б)                     | ○ (б)              | ○ (б)                           |                             |                    |                           |                                  |                   | 80, 120, 180, 240, 320, 400  | COM-SIC    | VSM CK748X              |
|                       | ○ (б)                     | ○ (б)              | ○ (б)                           |                             |                    |                           |                                  |                   | 240, 320, 400, 600, 800, 1000, 1200  | COM-SIC    | VSM CK918X              |
| ○                     | ○ (б)                     | ○ (б)              | ○ (б)                           |                             |                    |                           |                                  |                   | 36, 40, 50, 60, 80, 100, 120, 150, 180, 220, 240, 280, 320, 400, 500           | AO         | VSM KK711Y              |
| ○                     | ○                         | ○                  | ○                               | ○                           |                    | ○                         |                                  |                   | 20, 24, 30, 36, 40, 50, 60, 80, 100,<br>120, 150, 180, 220, 240, 280, 320, 400 | AO         | VSM KK711X              |
| ○                     | ○                         | ○                  |                                 |                             |                    |                           |                                  |                   | 50, 60, 80, 100, 120, 150, 180, 220, 240, 280, 320, 400, 500                   | AO         | VSM KK711T              |
| ○                     |                           |                    |                                 | ○                           |                    |                           | ○                                |                   | 60, 80, 100, 120, 150, 180, 220, 240, 280, 320, 360, 400, 500                  | AO         | VSM KK511J              |
| ○                     |                           |                    |                                 | ○                           |                    |                           |                                  |                   | 60, 80, 100, 120, 150, 180, 220, 240,<br>280, 320, 360, 400, 500, 600, 800     | AO         | VSM KK511F              |
|                       |                           |                    |                                 |                             |                    |                           |                                  | ○                 | 40, 50, 60, 80, 100, 120, 150, 180, 220, 240, 280, 320, 360, 400               | AO         | VSM KK114F              |
|                       |                           |                    |                                 |                             | ○                  |                           |                                  |                   | 16, 24, 30, 36, 40, 50, 60, 80, 100, 120, 150                                  | AO         | VSM KF708               |
|                       | ○                         |                    |                                 |                             |                    |                           |                                  |                   | 36, 40, 60, 80, 100, 120, 150, 180, 220, 240, 320                              | AO         | VSM KP709               |
| ○                     | ○ (б)                     | ○ (б)              |                                 |                             |                    |                           |                                  |                   | 24, 36, 40, 50, 60, 80, 100, 120, 150, 180                                     | SIC        | VSM CK722Y              |
| ○                     | ○ (б)                     | ○ (б)              | ○ (б)                           | ○ (б)                       |                    |                           |                                  |                   | 24, 36, 40, 50, 60, 80, 100, 120, 150, 180, 220, 240,<br>320, 400, 600         | SIC        | VSM CK721X              |
| ○                     |                           |                    |                                 | ○                           |                    |                           | ○                                |                   | 60, 80, 100, 150, 180, 220, 240, 280, 320                                      | SIC        | VSM CK721J              |

**Условные обозначения**

- для давления прижима от низкого до среднего
- (б) для среднего давления прижима
- для давления прижима от среднего до высокого
- (б) пригоден для применения в мокрых условиях

- CER керамическое зерно
- ZA корунд циркония
- AO электрокорунд
- SIC карбид кремния

- COM-AO компактное зерно на основе электрокорунда
- COM-SIC компактное зерно на основе карбида кремния

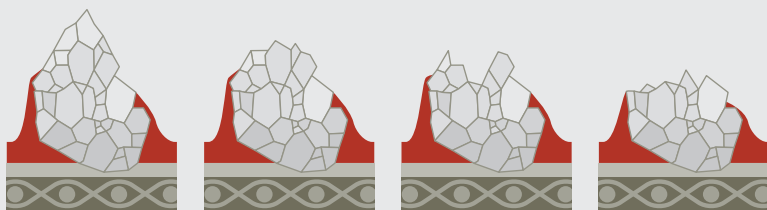




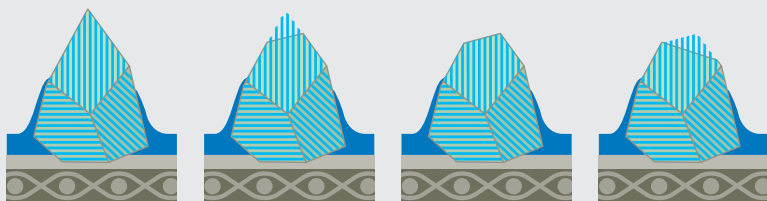


# Концепция наших высокотехнологичных серий: самозатачивание

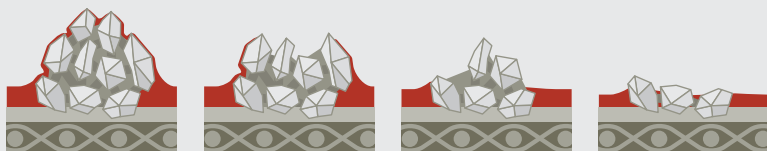
## КЕРАМИЧЕСКОЕ ЗЕРНО VSM® CERAMICS (CER)



## КОРУНД ЦИРКОНИЯ (ZA)



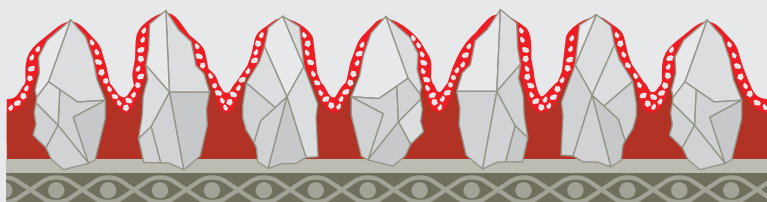
## КОМПАКТНОЕ ЗЕРНО (COM)



Начало шлифования



## ШЛИФОВАЛЬНО-АКТИВНЫЙ ДОПОЛНИТЕЛЬНЫЙ СЛОЙ (TOP SIZE)



### Для большого съема материала:

Продукты с керамическим зерном (VSM® CERAMICS) и корундом циркония – это специальные продукты для агрессивного шлифования. С помощью этих продуктов Вы получите:

- высокую производительность съема материала;
- высокую стойкость благодаря постоянному самозатачиванию.

Кроме того, продукты с керамическим зерном отличаются низкой температурой в зоне шлифования, что позволяет продлить время контакта с обрабатываемой поверхностью. Исключается изменение окраски обработанной поверхности (цвета побежалости). К тому же благодаря своей высокой твердости они пригодны для обработки очень твердых поверхностей.

### Для высокого качества поверхности:

Абразив с компактным зерном состоит из гранул (агломератов). Каждый агломерат – это прочный элемент, состоящий из множества абразивных зерен. Благодаря этому продукты из компактного зерна позволяют добиться:

- очень высокой стойкости и вместе с этим сокращения вспомогательного времени на смену инструмента;
- равномерного снятия материала с постоянной шероховатостью поверхности во время всего срока службы инструмента.

Для сухой обработки нержавеющей и жаропрочных сталей мы рекомендуем применять продукты серии TOP SIZE. Благодаря нанесению на базовый материал дополнительного шлифовально-активного слоя

- многократно повышается производительность и стойкость при шлифовании;
- значительно снижается температура в зоне шлифования, что позволяет избежать структурных изменений в заготовке.

**Представительства на территории СНГ:**

**УКРАИНА**

Гертнер Сервис ГмбХ

Тел./Факс: +38/044/235 7574

+38/044/230 2793

Email: skalskij@gertnergroun.de

**РОССИЯ**

Гертнер Сервис ГмбХ

Тел.: +7/495/931 9645

Факс: +7/495/564 8297

Email: vsm@gertnergroun.de

Наши адреса в других странах:

**[www.vsmag.de](http://www.vsmag.de)**



VSM · Vereinigte Schmirgel- und Maschinen-Fabriken AG  
Siegmundstraße 17 · D-30165 Hannover · Germany  
Tel.: +49 5 11 35 26-0 · Fax: +49 5 11 3 52 13 15  
e-mail: sales@vsmag.de · Internet: www.vsmag.de

